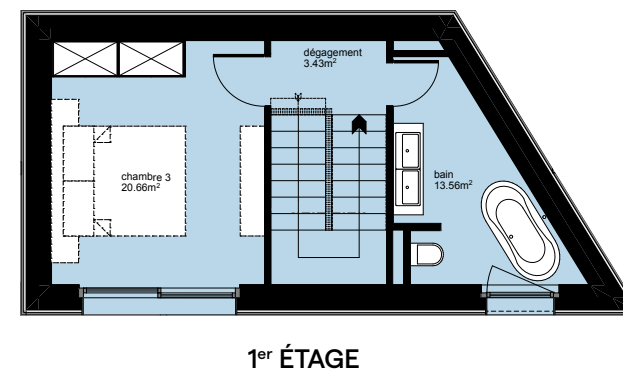
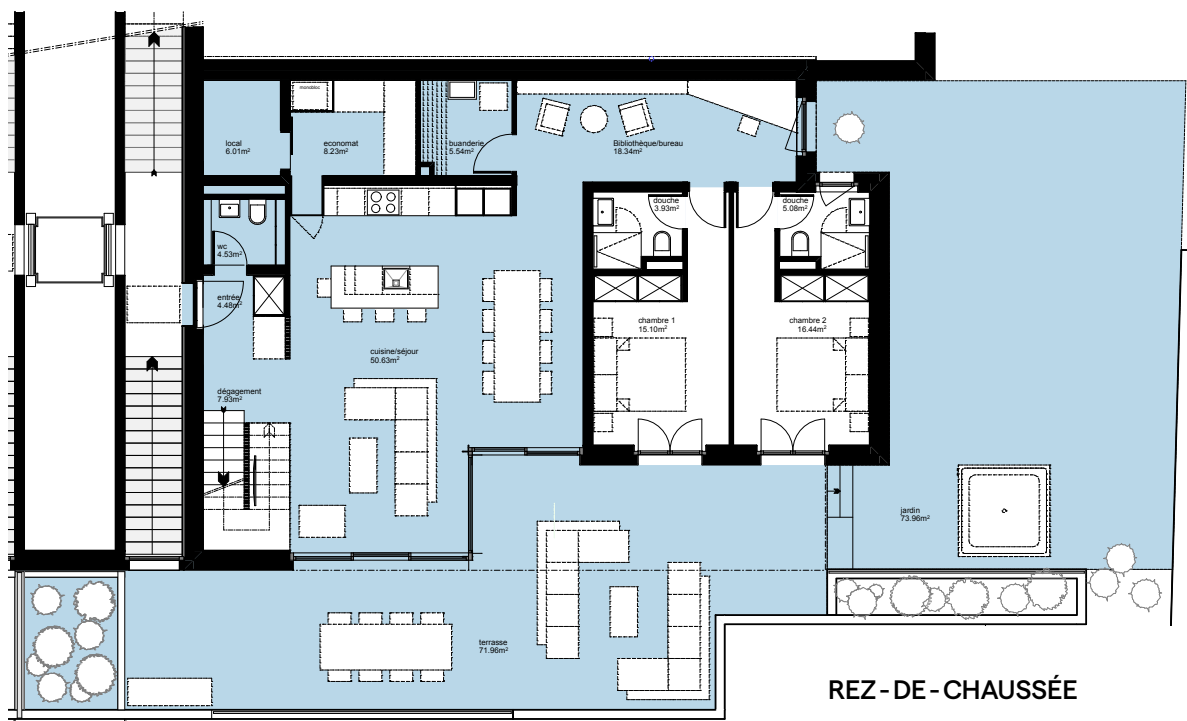
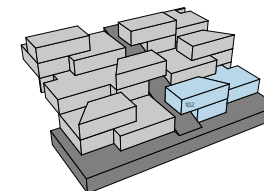




LES TERRASSES DE GRAVELONE



Lot	Nombre de pièces	Orientation	Surface brute	Surface terrasse	Surface jardin	Surface de vente	Nb. places de parc
102	4.5	S-E	183.9 m ²	72 m ²	74 m ²	215.3 m ²	5

* Les surfaces de vente sont calculées selon la méthode USPI, soit :
 - Les m² habitables sont calculés à l'intérieur des murs extérieurs
 - Les terrasses pour 1/3
 - Les jardins pour 1/3