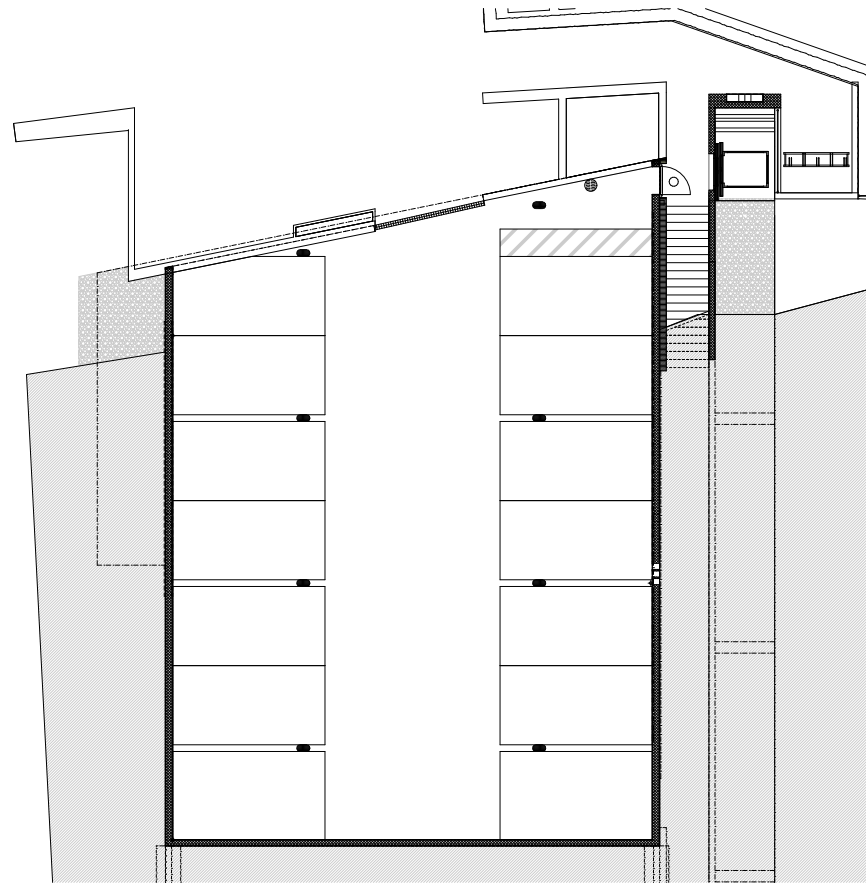




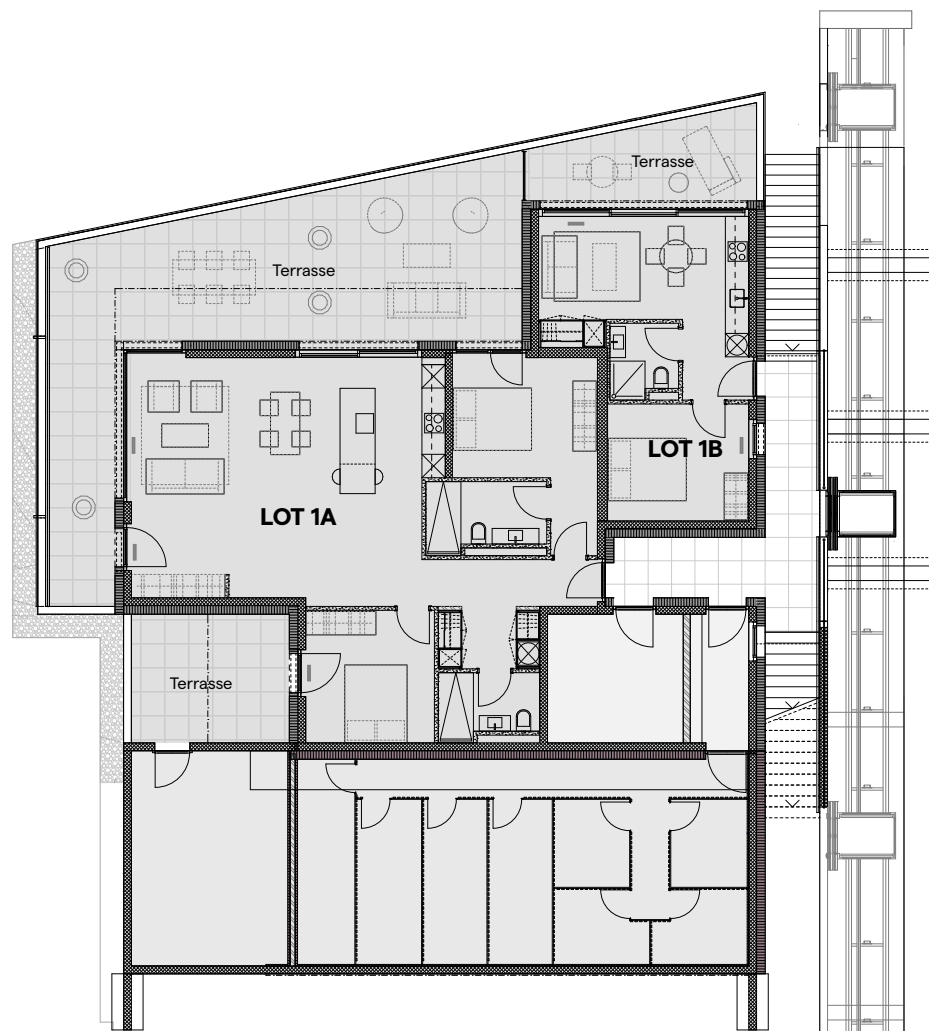
LES TERRASSES DE  
BRAMOIS



REZ-DE-CHAUSSÉE



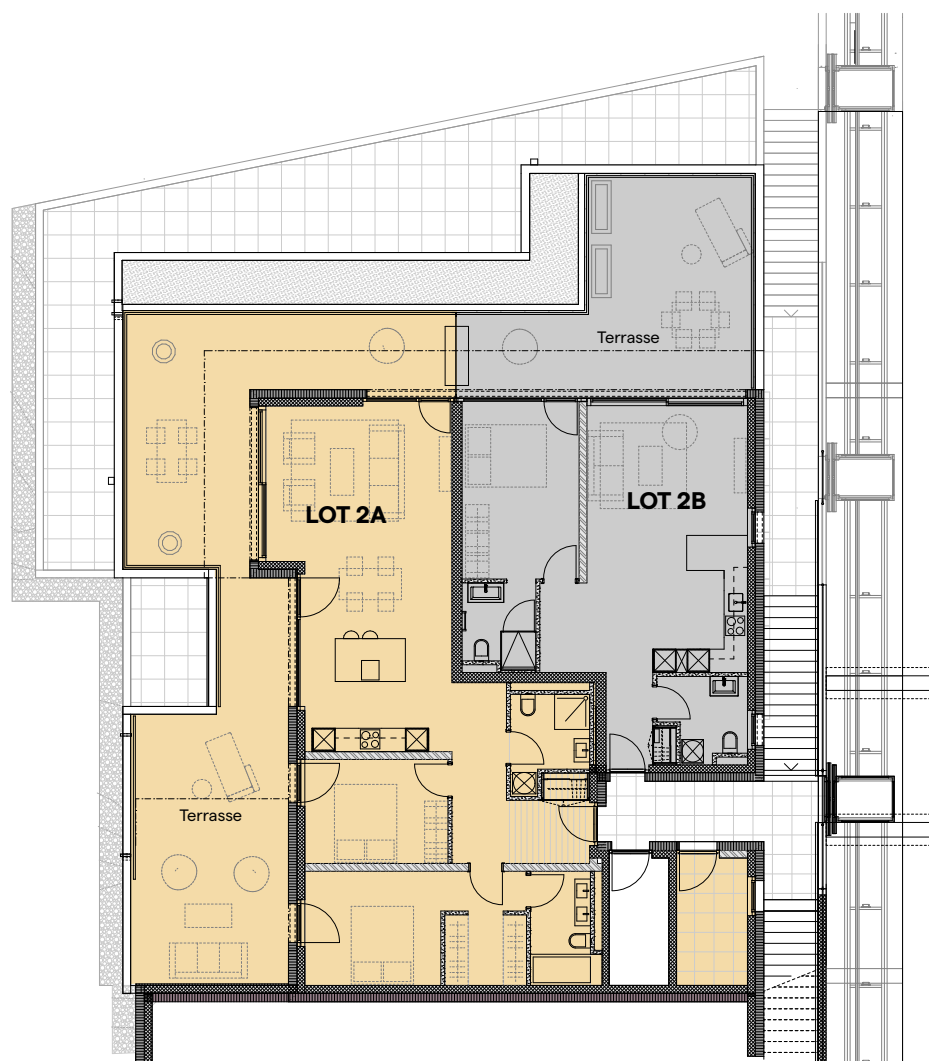
LES TERRASSES DE  
BRAMOIS



Lot	Nombre de pièces	Orientation	Surface habitable	Surface terrasse couverte	Surface terrasse non couverte	Jardin
1A	4.5	N	111,7 m <sup>2</sup>	21,0 m <sup>2</sup>	49,1 m <sup>2</sup>	-
1B	3.5	N	43,8 m <sup>2</sup>	-	11,0 m <sup>2</sup>	-



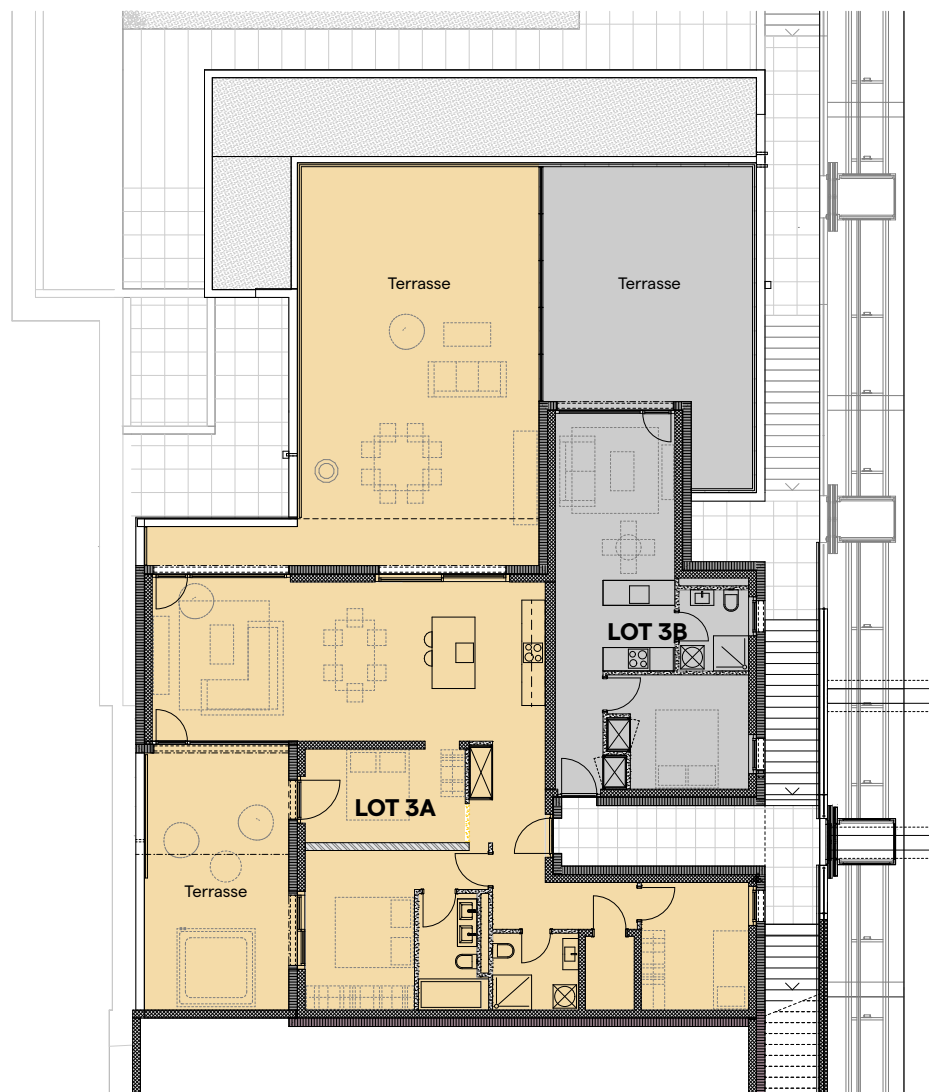
LES TERRASSES DE  
BRAMOIS



Lot	Nombre de pièces	Orientation	Surface habitable	Surface terrasse couverte	Surface terrasse	Jardin
<b>2A</b>	<b>3.5</b>	N	114,6 m <sup>2</sup>	30,9 m <sup>2</sup>	33,5 m <sup>2</sup>	11,81 m <sup>2</sup>
<b>2B</b>	<b>3.5</b>	N	69,2 m <sup>2</sup>	7,6 m <sup>2</sup>	22,1 m <sup>2</sup>	-



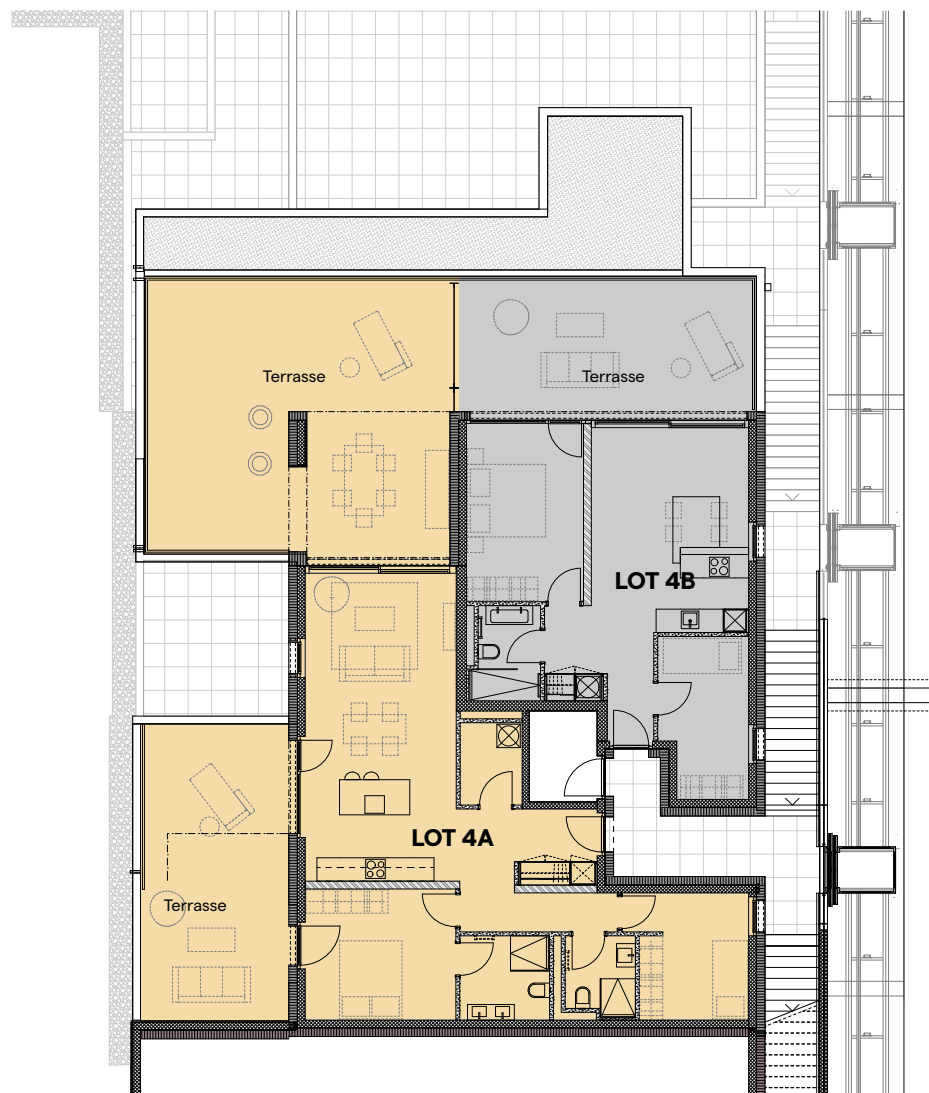
LES TERRASSES DE  
BRAMOIS



Lot	Nombre de pièces	Orientation	Surface habitable	Surface terrasse couverte	Surface terrasse non couverte	Jardin
<b>3A</b>	<b>3.5</b>	N - O	120,2 m <sup>2</sup>	27,0 m <sup>2</sup>	65,7 m <sup>2</sup>	12,46 m <sup>2</sup>
<b>3B</b>	<b>2.5</b>	N	50,3 m <sup>2</sup>	-	37,2 m <sup>2</sup>	-



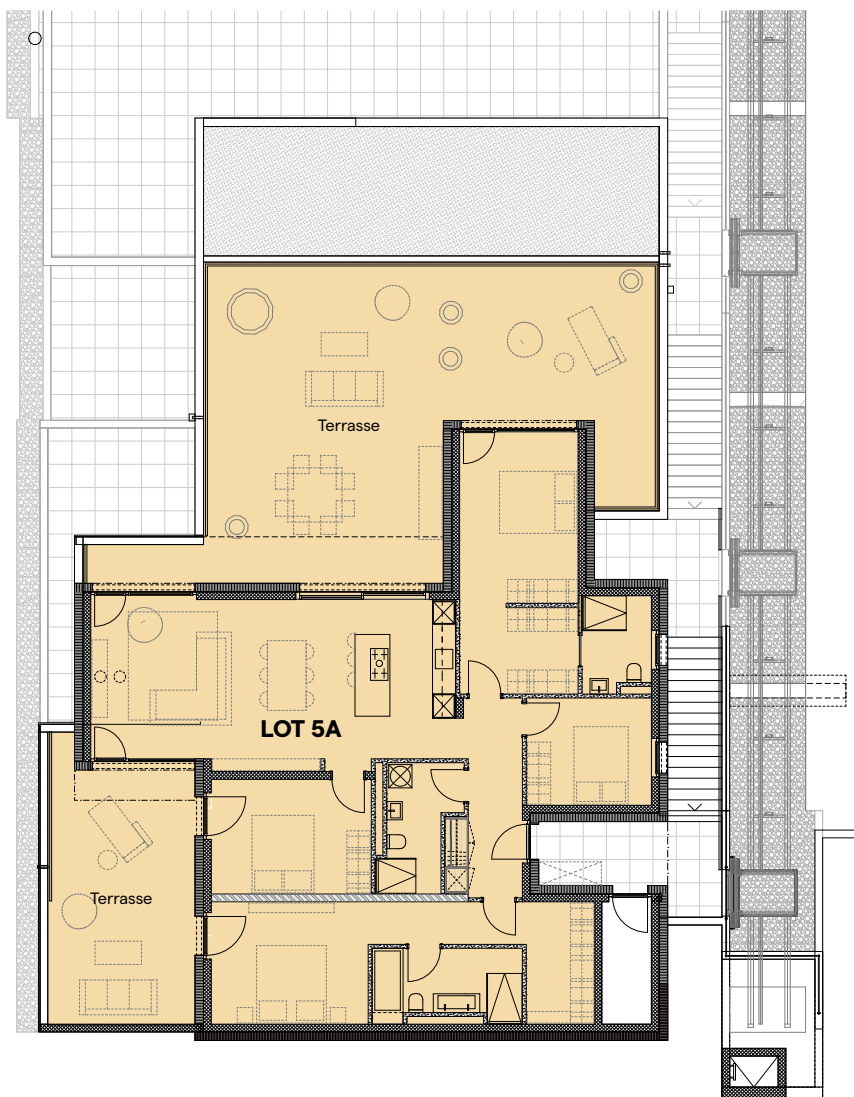
LES TERRASSES DE  
BRAMOIS



Lot	Nombre de pièces	Orientation	Surface habitable	Surface terrasse couverte	Surface terrasse non couverte	Jardin
<b>4A</b>	<b>3.5</b>	N - O	96,7 m <sup>2</sup>	26,8 m <sup>2</sup>	56,9 m <sup>2</sup>	10,09 m <sup>2</sup>
<b>4B</b>	<b>3.5</b>	N	69,5 m <sup>2</sup>	-	26,7 m <sup>2</sup>	-



LES TERRASSES DE  
BRAMOIS



Lot	Nombre de pièces	Orientation	Surface habitable	Surface terrasse couverte	Surface terrasse non couverte	Jardin
5A	5.5	N - O	162,4 m <sup>2</sup>	12,9 m <sup>2</sup>	92,0 m <sup>2</sup>	132 m <sup>2</sup>