

Construction d'une villa avec garage à Ecublens
 Mme Bogdanova et M. Vanderghyest
 281-VERD10

Etage

Responsable Dossier : B.B et B.B Dessinateur: J-Y Charles Date: 30.10.2007 Ech: 1/50

Plan modifié le : 05.02.2008 Mise à jour des choix: sols, murs et plafonds

Plan modifié le :

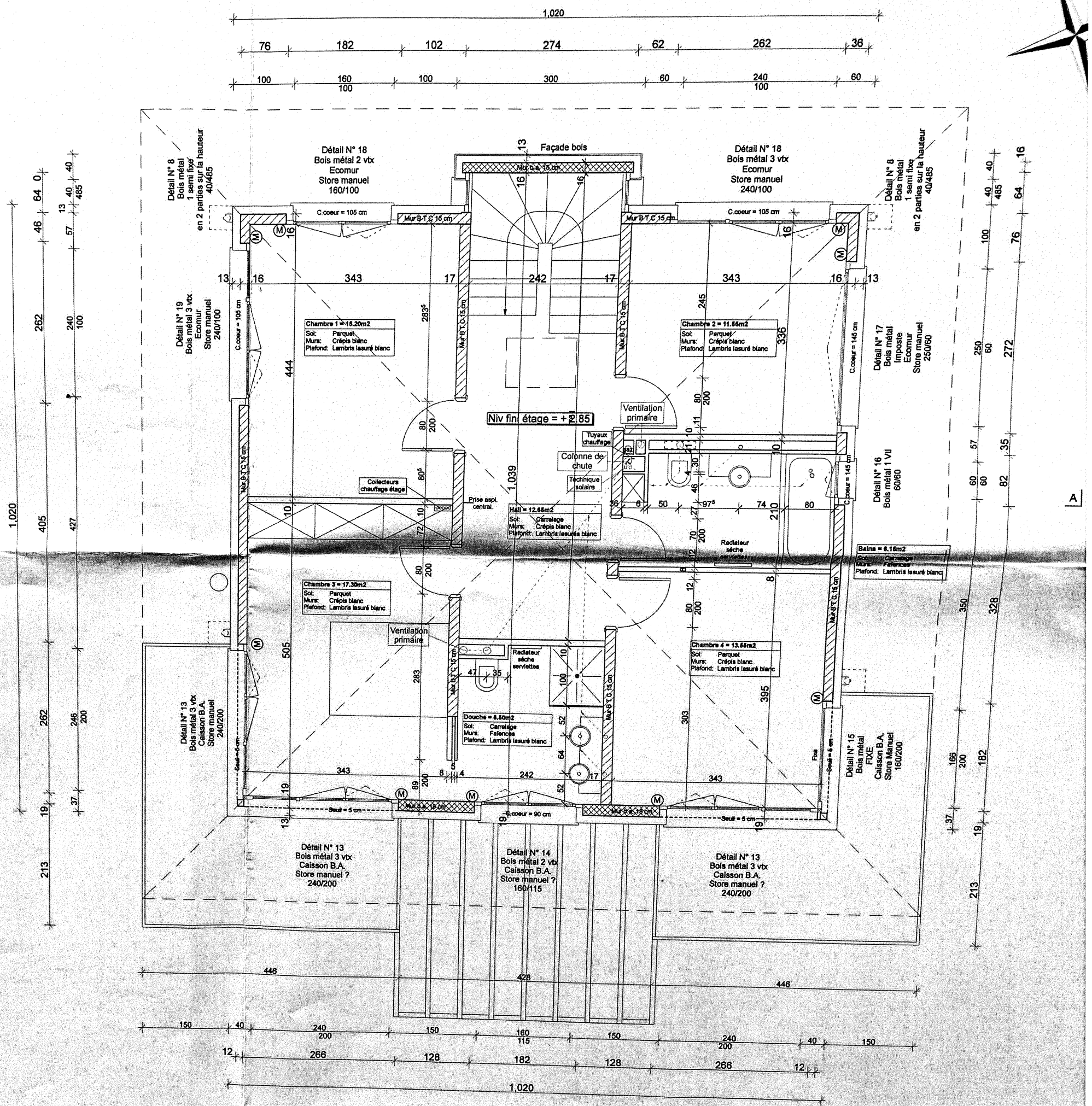
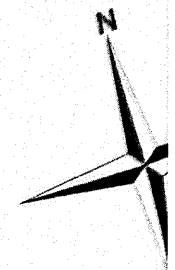
Plan modifié le :

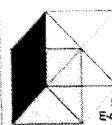
Plan modifié le :

Chaque entrepreneur a la responsabilité de vérifier toutes les côtes Les éventuels désaccords doivent être signalés de suite à l'architecte

± 0.00 = fini rez = altitude 399.45

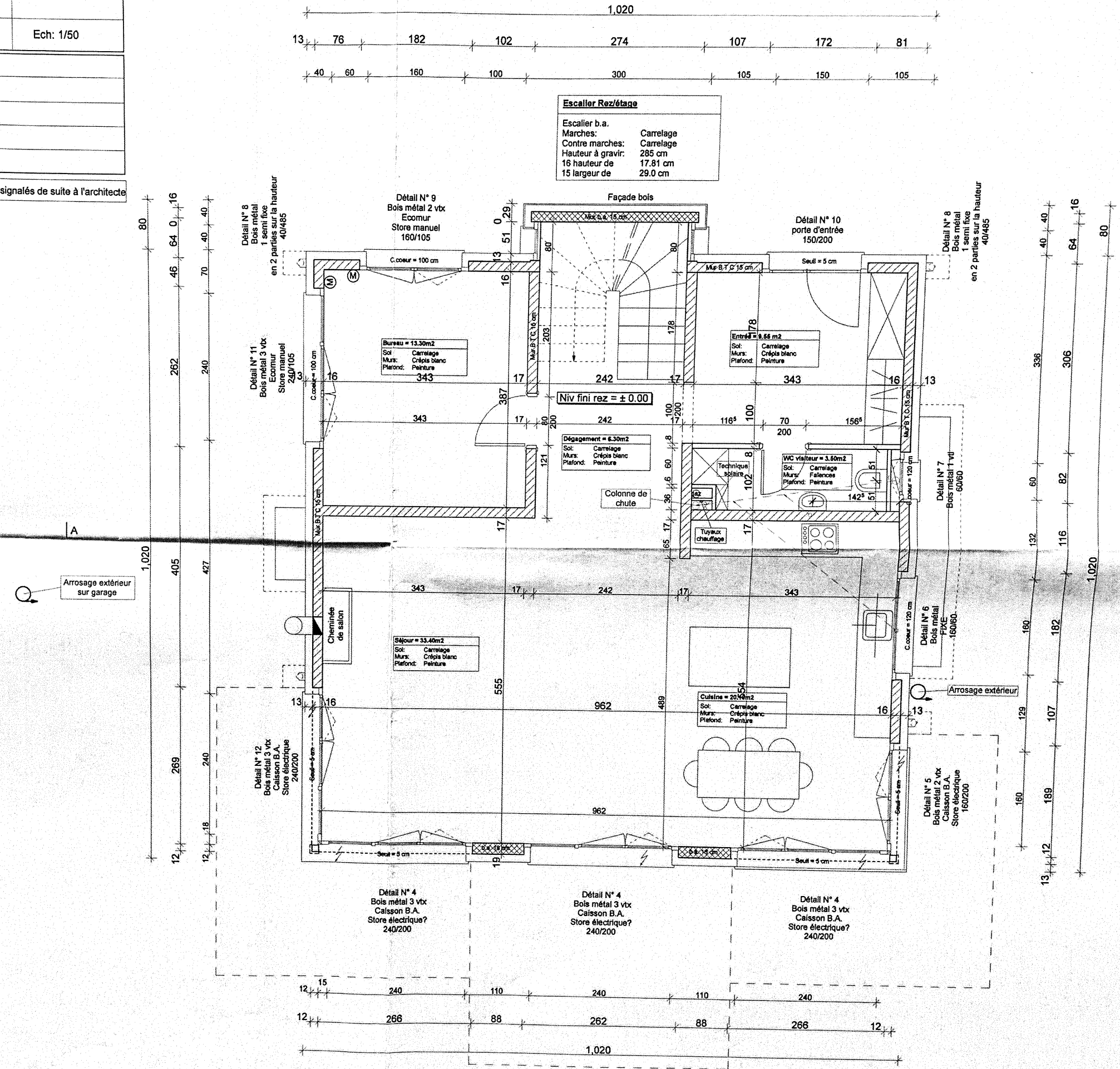
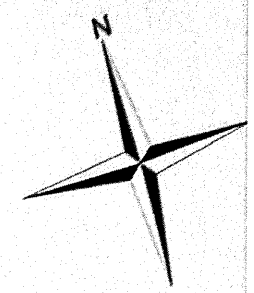
+2.85 = fini étage = altitude 402.30




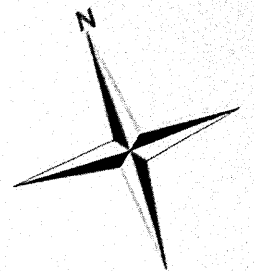
 Atelier d'architecture Brodard et Billiaert SA Ch. du Bief 8 1027 Lonny (VD) Tel: 021.804.85.40 Fax: 021.801.03.18 E-mail: brodard.b@bluewin.ch	Construction d'une villa avec garage à Ecublens Mme Bogdanova et M. Vanderghyest		281-VERD10 PLAN N°
	Rez de chaussée		
Responsable Dossier : B.B et B.B	Dessinateur: J-Y Charles	Date: 30.10.2007	Ech: 1/50
Plan modifié le : 06.12.2007	Fenêtre cuisine alignée comme les autres à l'intérieur		
Plan modifié le : 05.02.2008	Mise à jour des choix: sols, murs et plafonds		
Plan modifié le : 26.05.2008	Position des arrosages extérieurs		
Plan modifié le :			
Plan modifié le :			
Chaque entrepreneur a la responsabilité de vérifier toutes les côtes Les éventuels désaccords doivent être signalés de suite à l'architecte			

± 0.00 = fini rez = altitude 399.45

niv. dalle brute: -0.12 = altitude 399.33

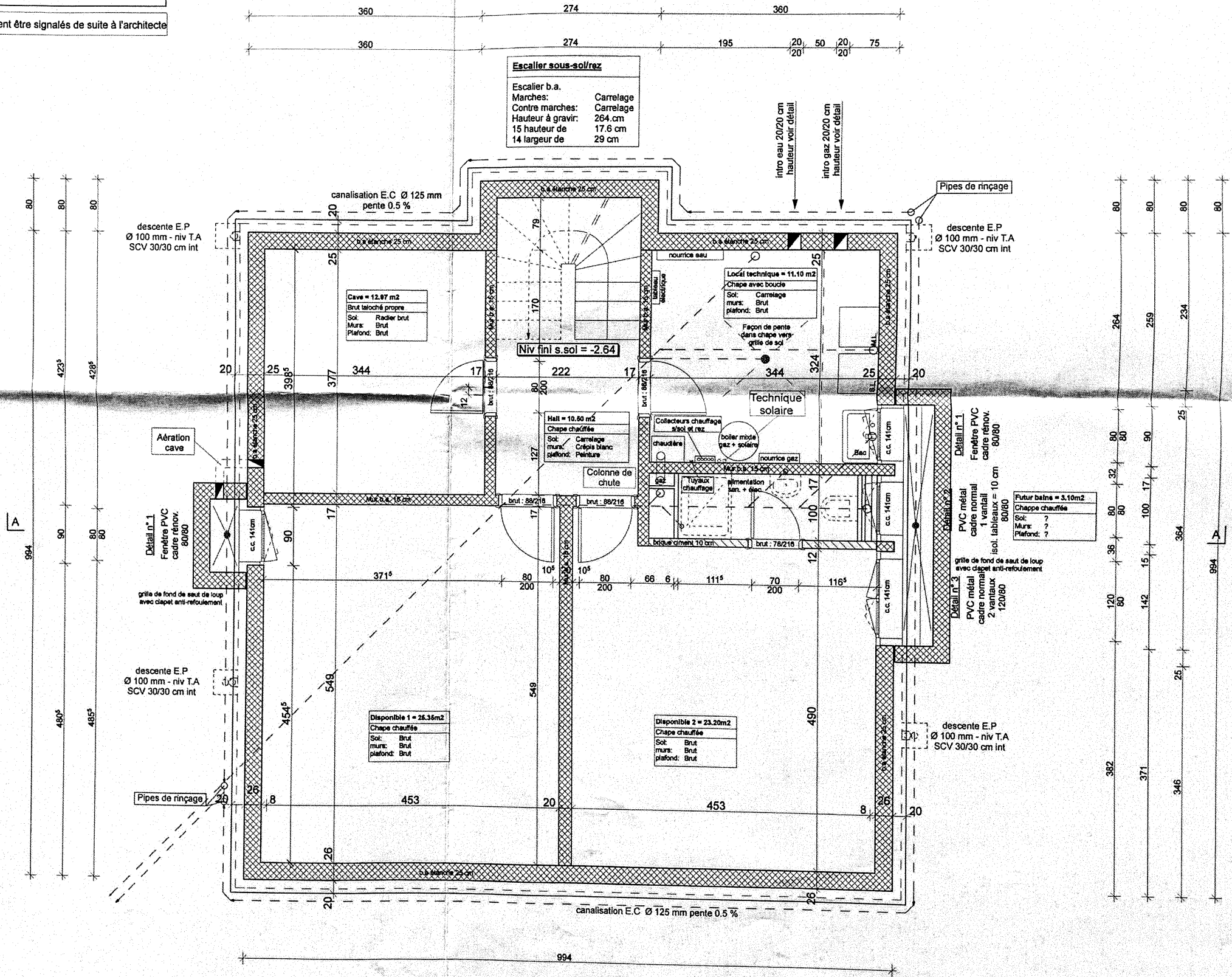


 Atelier d'architecture Brodard et Billiaert SA Ch. du Bief 6 1027 Lancy (VD) Tél. 021 804 85 40 Fax 021 801 03 18 E-mail brodard.b@bluewin.ch	Construction d'une villa avec garage à Ecublens Mme Bogdanova et M. Vandergheynst	281-VERD10 PLAN N°
	Sous-sol	
Responsable Dossier : B.B et B.B	Dessinateur: J-Y Charles	Date: 30.10.2007
Ech: 1/50		
Plan modifié le : 05.02.2008 Mise à jour des choix: sols, murs et plafonds		
Plan modifié le :		
Plan modifié le :		
Plan modifié le :		
Plan modifié le :		
Chaque entrepreneur a la responsabilité de vérifier toutes les côtes Les éventuels désaccords doivent être signalés de suite à l'architecte		



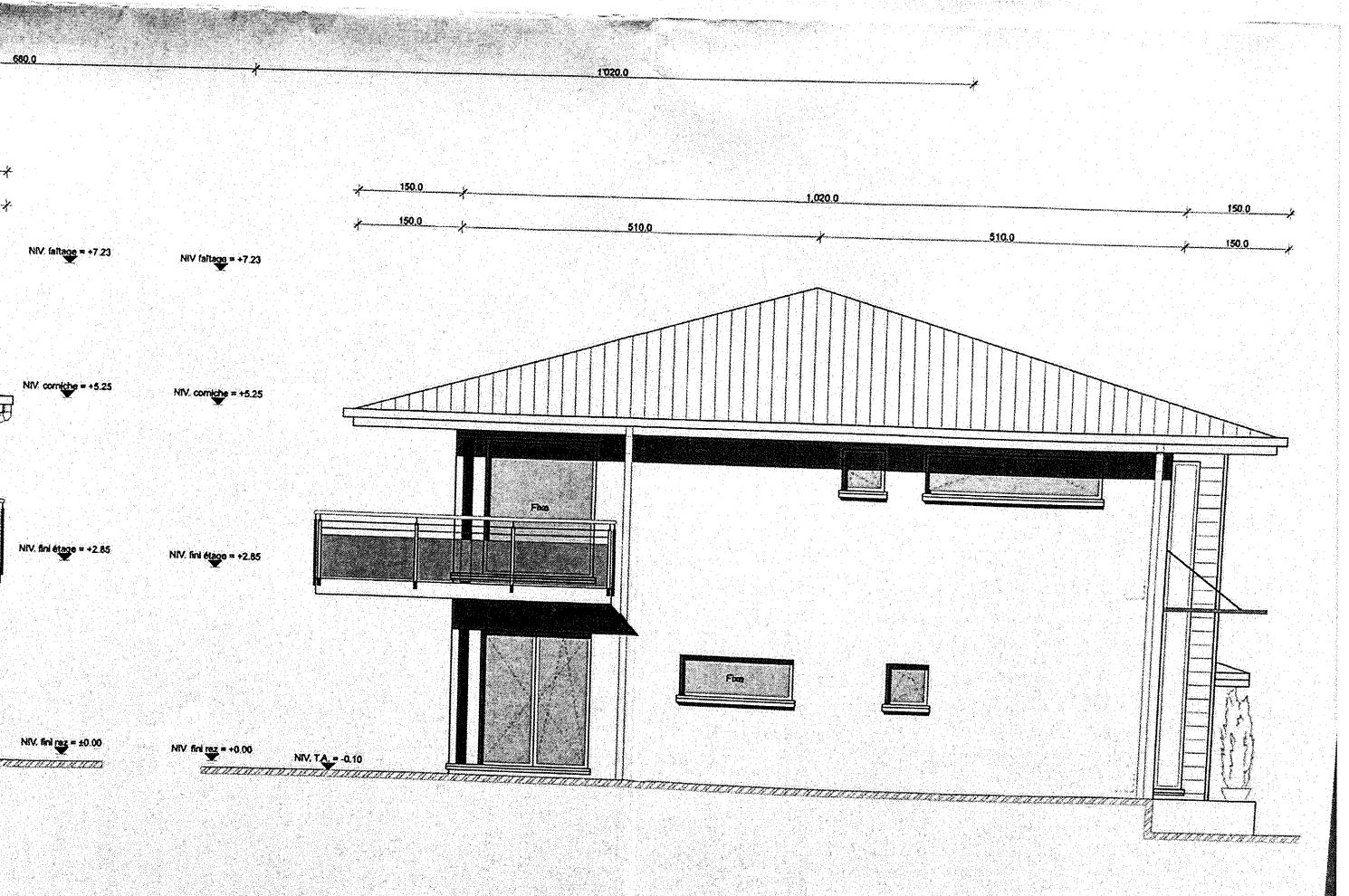
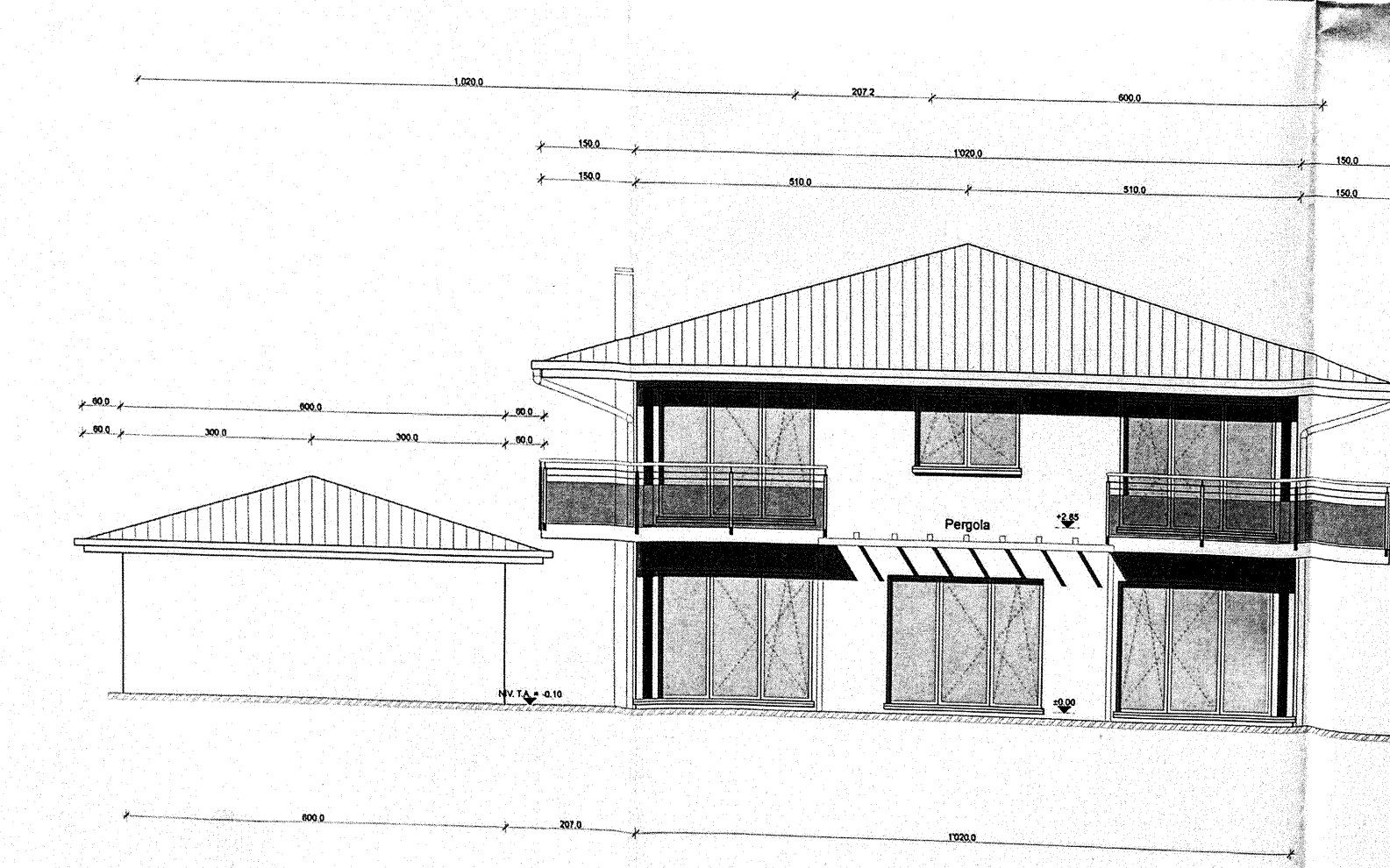
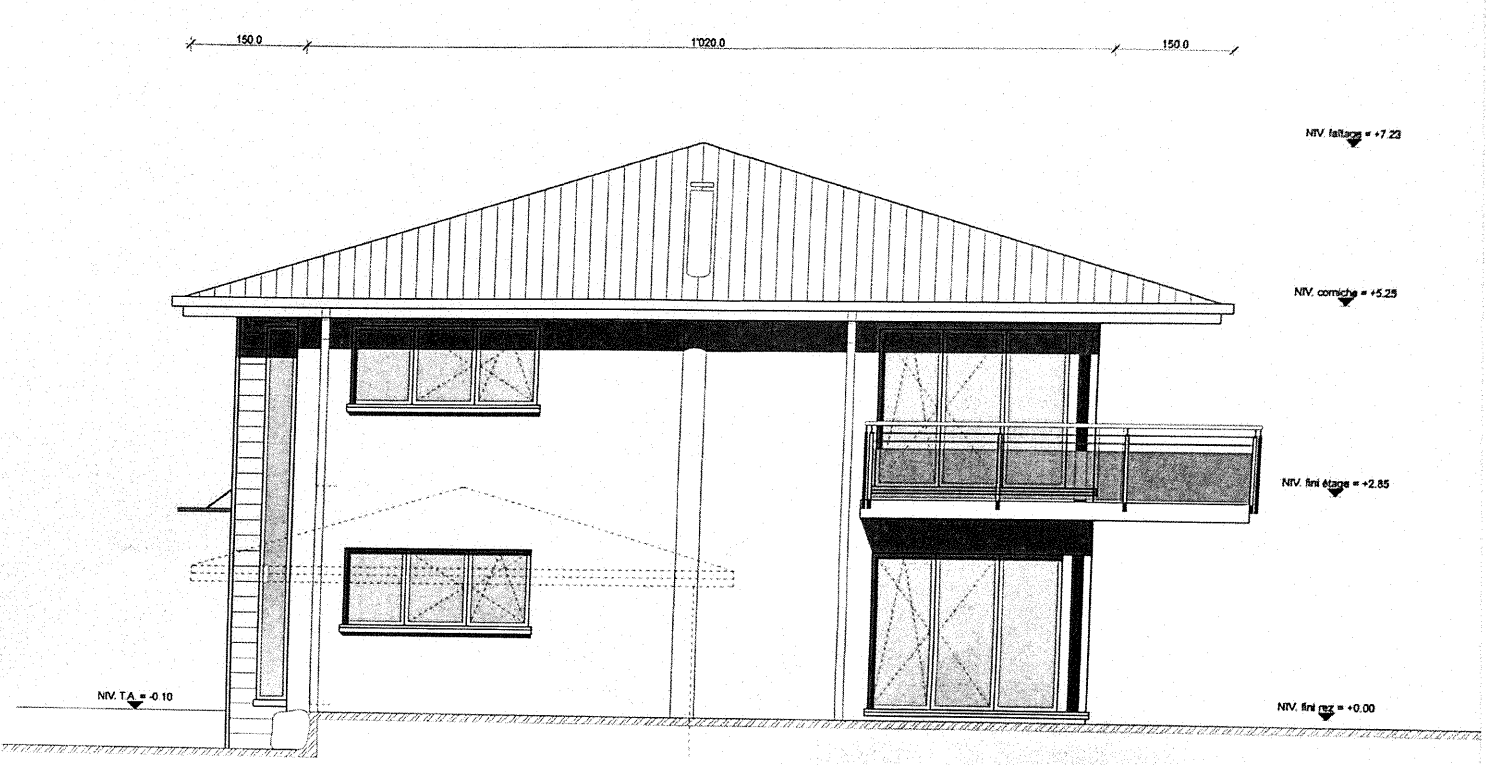
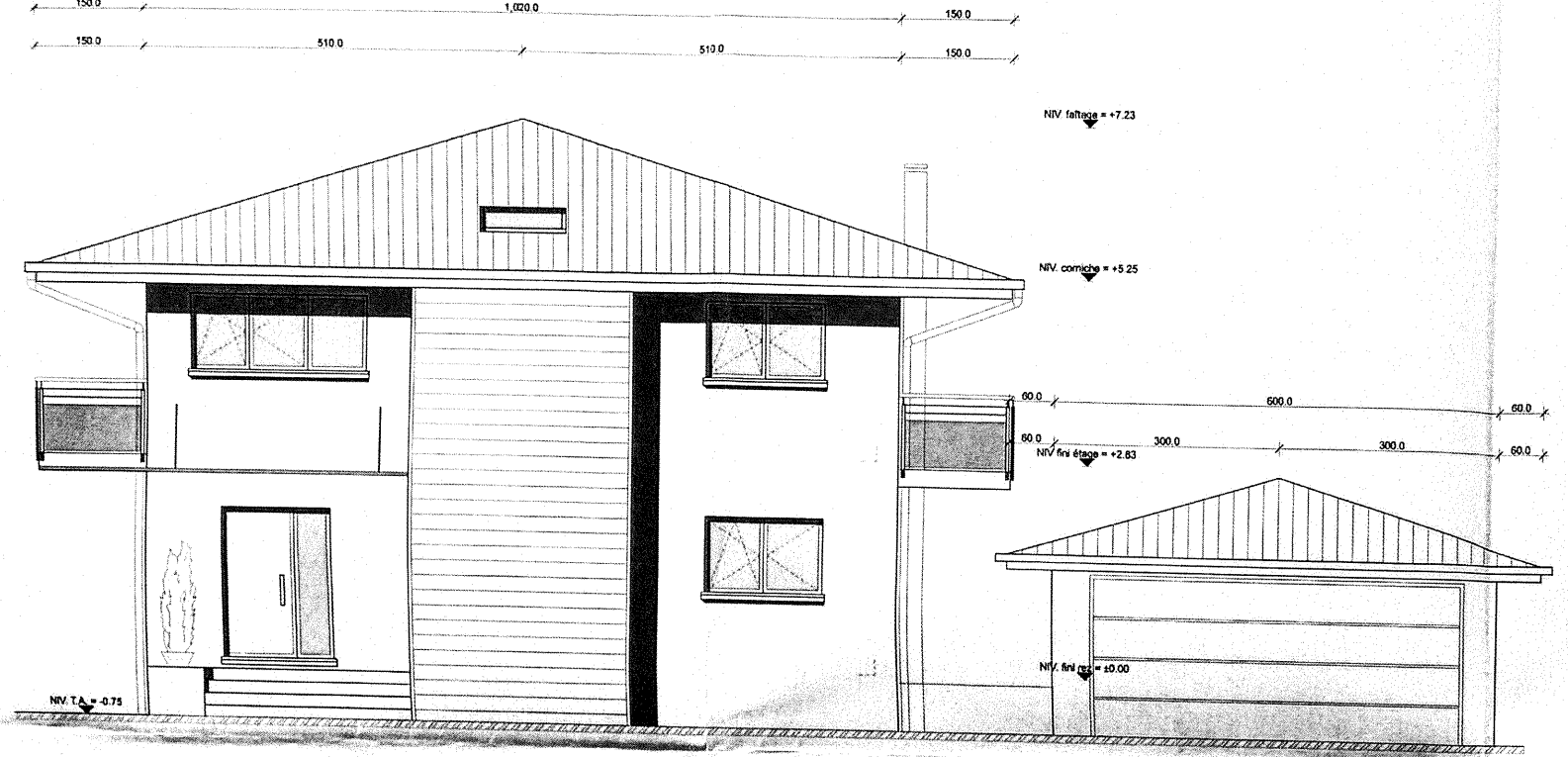
± 0.00 = fini rez = altitude 399.45

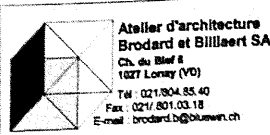
niv. sur radier brut: -2.76 = altitude 396.69



Plan modifié le
Plan modifié le
Plan modifié le
Plan modifié le
Plan modifié le

Chaque entrepreneur a la responsabilité de vérifier toutes les cotes. Les éventuels désaccords doivent être signalés de suite à l'architecte.





Construction d'une villa avec garage à Ecublens
 Mme Bogdanova et M. Vanderghyest 281-VERD10

Atelier d'architecture Brodard et Billaert SA Ch. du Bief 8 1027 Lancy (VD) Tel : 021 804 85 40 Fax : 021 801 03 18 E-mail : brodard.b@bluewin.ch		PLAN N°
Coupe A-A		
Responsable Dossier : B.B et B.B	Dessinateur: J-Y Charles	Date: 30.10.2007 Ech: 1/50
Plan modifié le :		
Plan modifié le :		
Plan modifié le :		
Plan modifié le :		
Plan modifié le :		

± 0.00 = fini rez = altitude 399.45

charpente villa

- tuiles boman gris anthracite
- lattage : 2.7 cm
- contrelattage : 4.0/4.5 cm
- sous-couverture
- chevrons + isolation : 20.0 cm
- pare-vapeur
- listage de pose : 2.5 cm
- Placo-plâtre + peinture : 1.5 cm

dalle sur rez

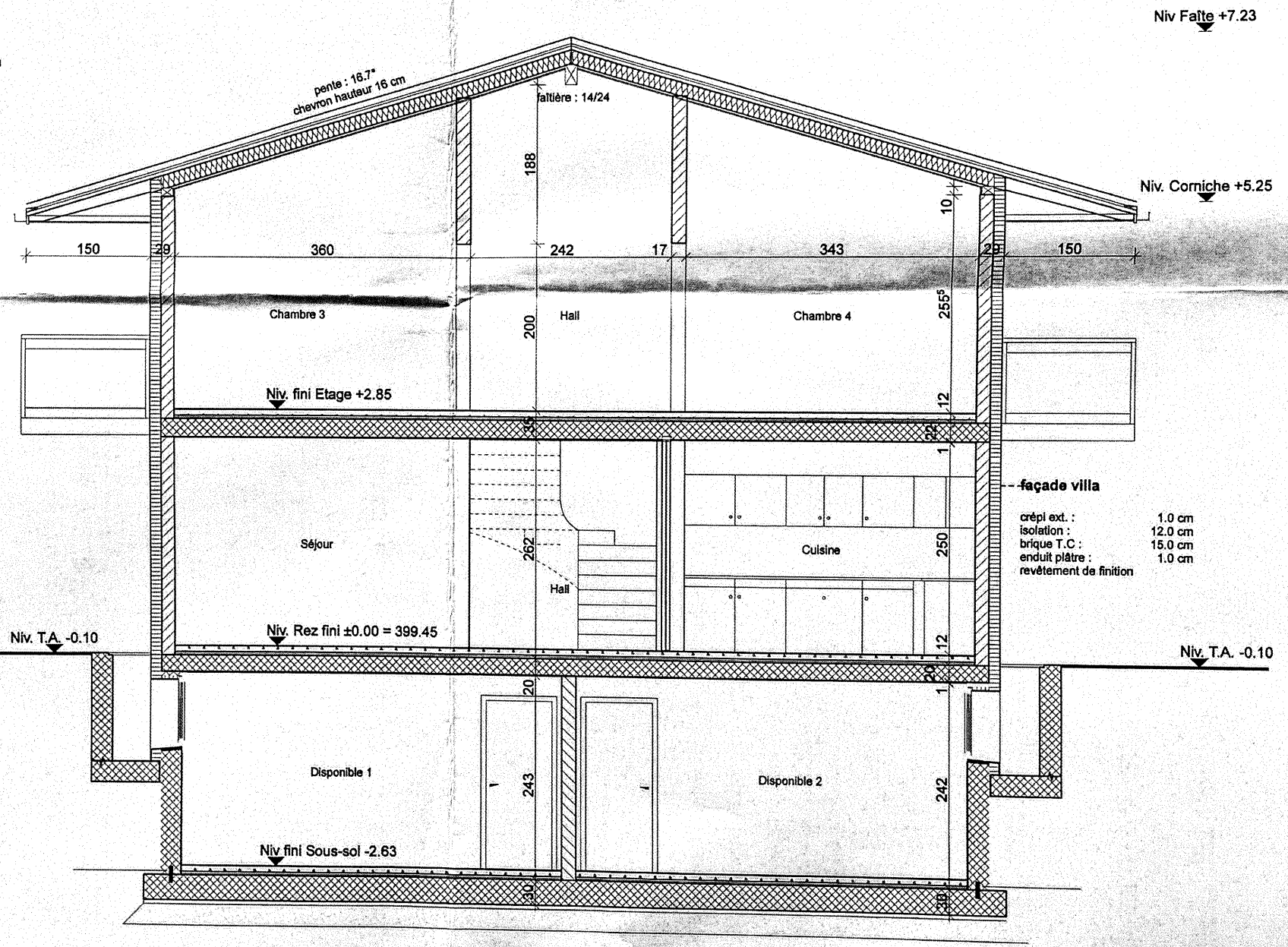
- revêtement de sol : 1.0 cm
- chape ciment : 7.0 cm
- feuille de polyéthylène
- isolation : 2x 2.0 cm
- dalle B.A. : 22.0 cm
- enduit plâtre : 1.0 cm
- revêtement de finition

dalle sur sous-sol

- revêtement de sol : 1.0 cm
- chape ciment : 7.0 cm
- feuille de polyéthylène
- isolation : 2x 2.0 cm
- dalle B.A. : 20.0 cm
- enduit plâtre : 1.0 cm
- revêtement de finition

radier

- revêtement de sol : 1.0 cm
- chape ciment : 7.0 cm
- feuille de polyéthylène
- isolation : 2x 2.0 cm
- radier B.A. : 30.0 cm
- béton maigre : 5.0 cm
- boulets : 25.0 cm



façade villa

- crépi ext. : 1.0 cm
- isolation : 12.0 cm
- brique T.C. : 15.0 cm
- enduit plâtre : 1.0 cm
- revêtement de finition