

URBAN  
RESIDENCES  
ZÜRICH



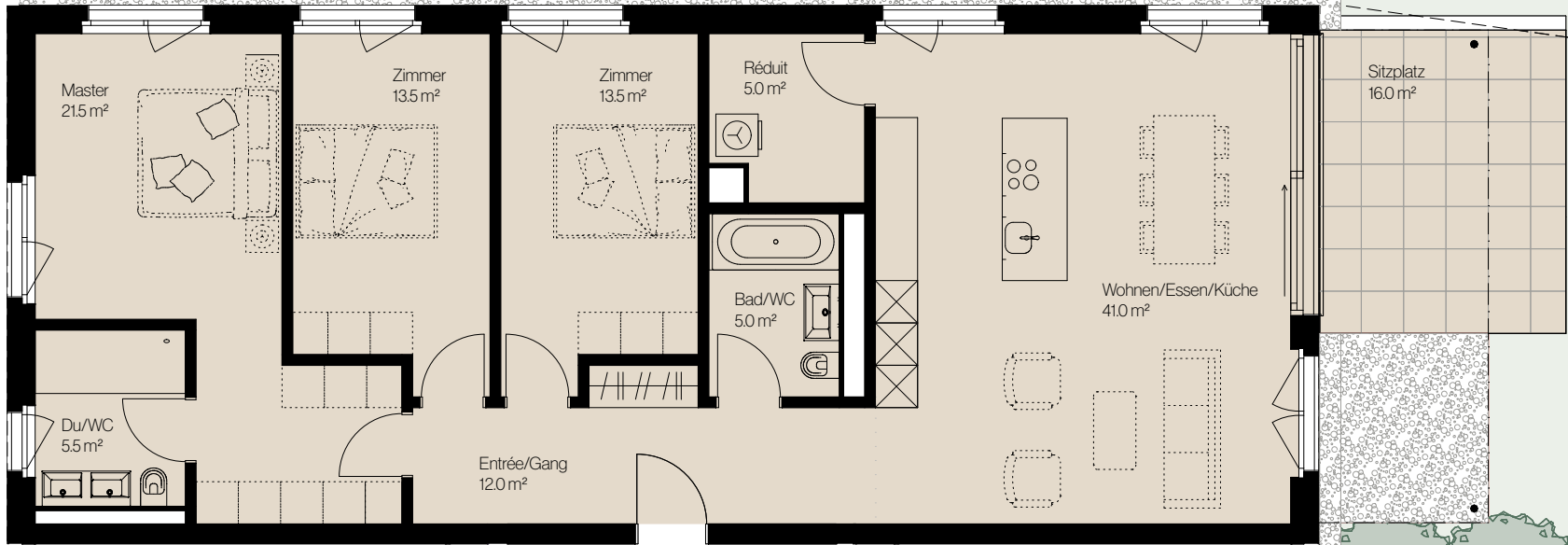
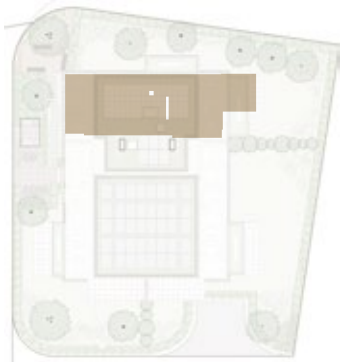
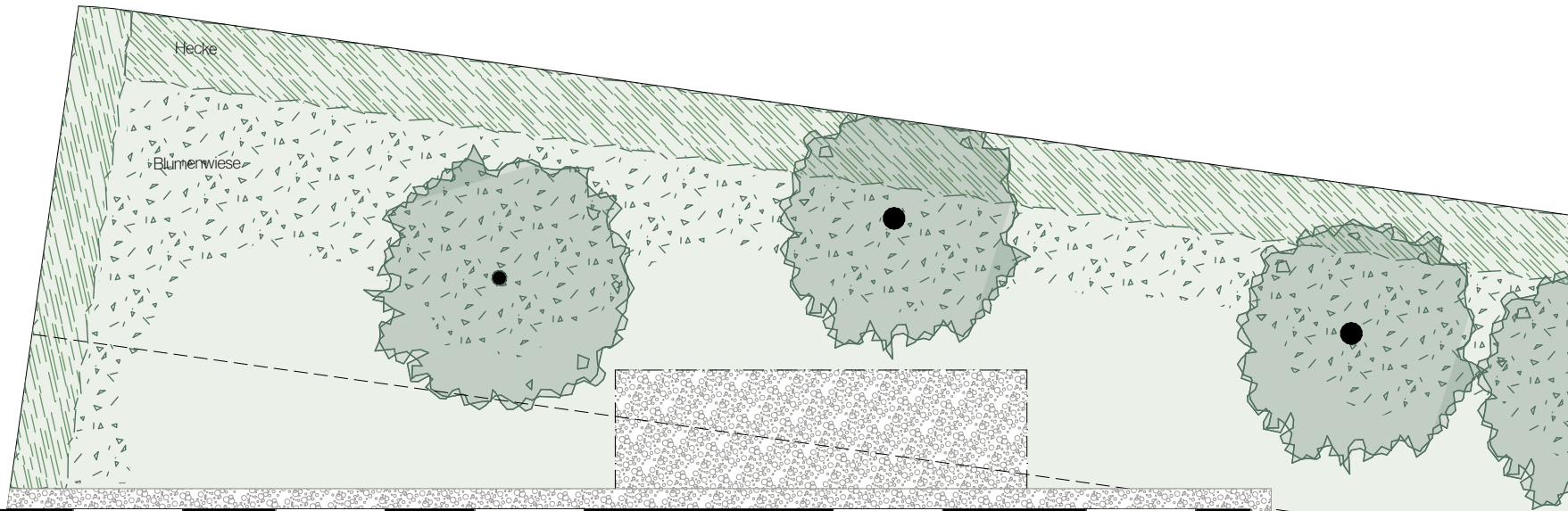
# Garten- wohnung 003



Geschoss	Gartengeschoss
Zimmer	4.5
Wohnfläche*	ca. 122.0 m <sup>2</sup>
Sitzplatz	ca. 16.0 m <sup>2</sup>
Gartenanteil	ca. 246.5 m <sup>2</sup>
Keller	ca. 7.0 m <sup>2</sup>

\* Inkl. Innenwänden, exkl. Schächten und Aussenwänden

URBAN  
RESIDENCES  
ZÜRICH



Treppenhaus

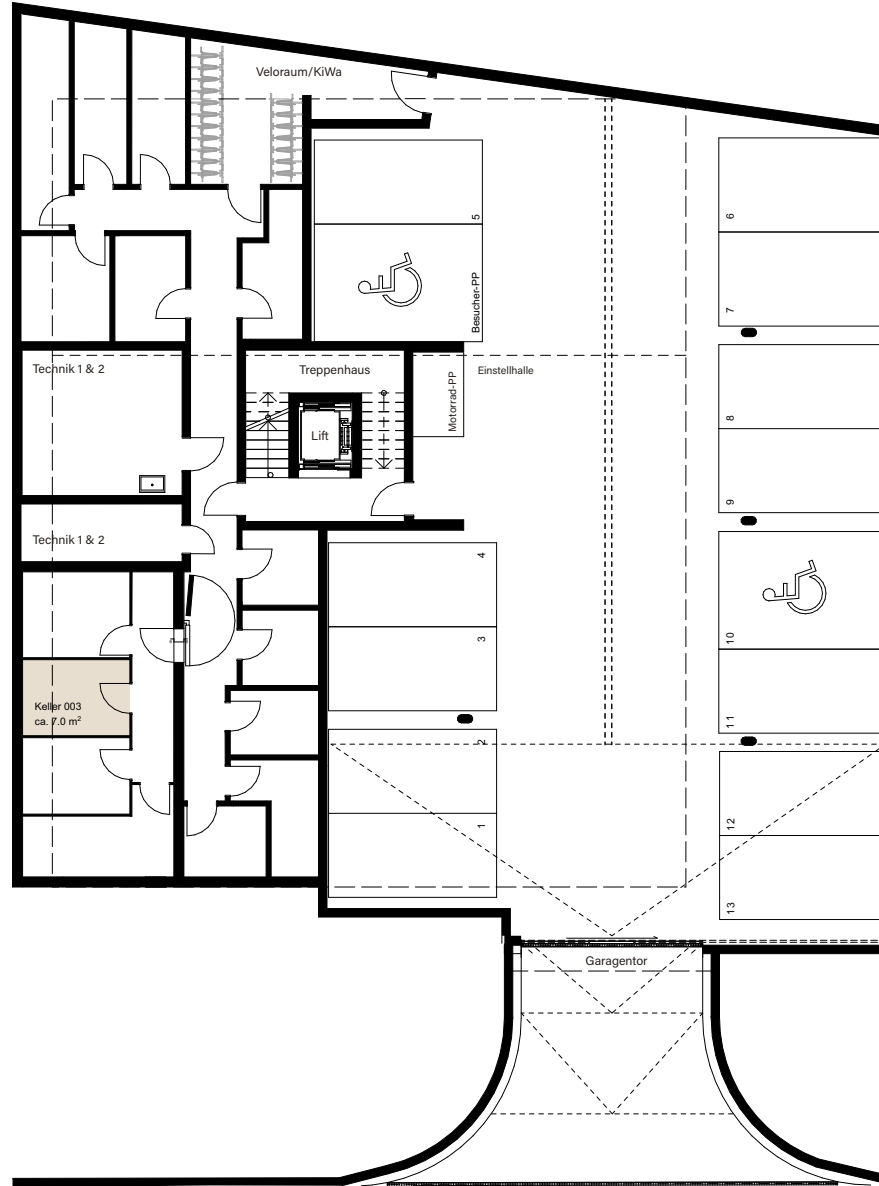
Garten-  
wohnung  
003

Gartengeschoss

Massstab 1:100



URBAN  
RESIDENCES  
ZÜRICH



Garten-  
wohnung  
003

Untergeschoss

Massstab 1:150



# Beratung & Verkauf

# KM•P

A JULIUS BAER GROUP COMPANY

Kuoni Mueller & Partner AG

Schweizergasse 21

8001 Zürich

Tel +41 43 344 65 00

residential@kmp.ch

kmp.ch

Die Quadratmeter-Angaben in diesen Plänen bezeichnen die Wohnfläche, also die Fläche innerhalb der Wohnung inklusive Wintergarten und Innenwände, exklusive Schächte und Aussenwände.  
Die effektive Wohnfläche kann von den Angaben in den Plänen abweichen. Änderungen vorbehalten.