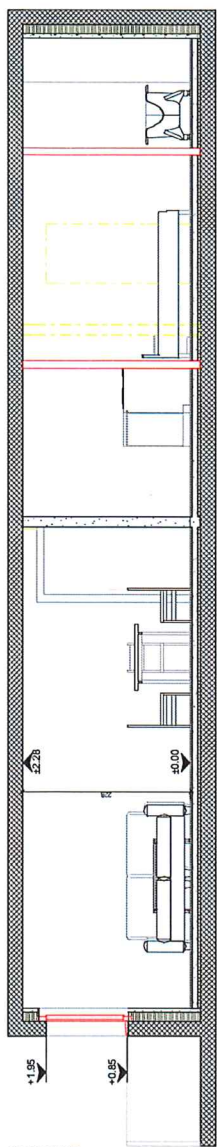
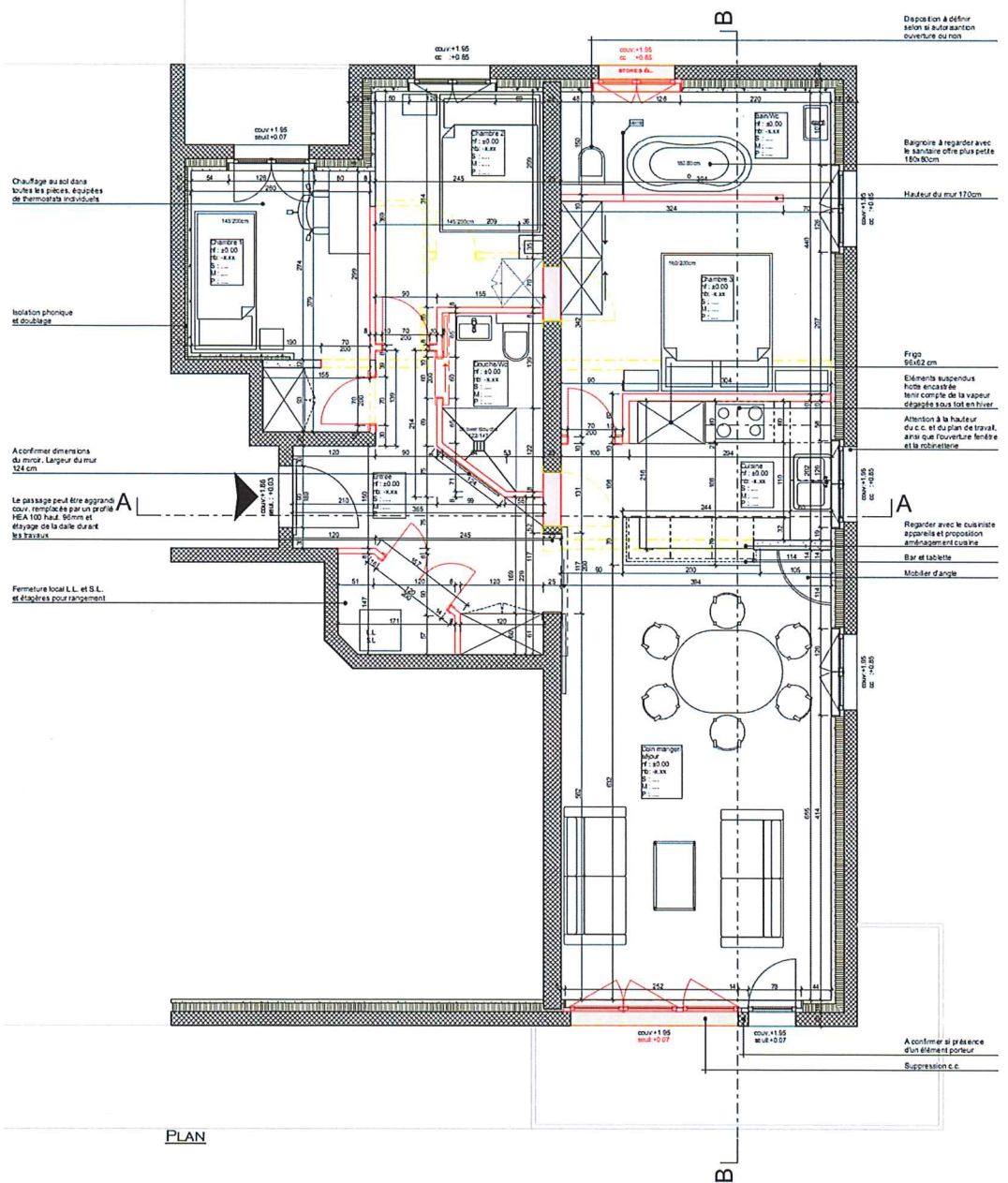


COUPE A



COUPE B



PLAN

Chauffage au sol dans toutes les pièces, équipées de thermostats individuels

Isolation phonique et doublage

A confirmer dimensions du miroir. Largeur du mur 124 cm

Le passage peut être agrandi, couv. remplacée par un profilé HEA 100 haut. 100 mm et élargie de la dalle devant les travaux

Fermeture local L.L. et S.L. et étagères pour rangement

Disposition à définir selon si autorisant ouverture du non

Baignoire à regarder avec le sanitaire offre plus petite 180x80cm

Hauteur du mur 170cm

Frigo 60x62 cm

Éléments suspendus hors encastrés tenir compte de la vapeur dégagée sous lot en hiver

Attention à la hauteur du c.c. et du plan de travail, ainsi que l'ouverture fenêtre et la robinetterie

Regarder avec le cuisiniste appareils et proposition aménagement cuisine

Bar et tablette

Mobilier d'angle

A confirmer si présence d'un élément porteur

Suppression c.c.

**Légende**

  A démolir

  A construire

**COMINA SA**  
STUDIO D'ARCHITECTURE  
Plan du Centre Sportif 3, CH - 1009 Vevrier  
T. 027 755 30 00 F. 027 755 30 01  
E-mail: info@comina-architecture.ch

Dessiné par: RR  
le: 13.09.2012

Modifié le:

05.02.2013
11.02.2013
14.02.2013
21.02.2013
01.03.2013

IMMEUBLE° PANORAMA°  
APP.219 (1950)  
À VERBIER

**ÉTAGE ET COUPES VARIANTE 5**

ECH.: 1/1:50<sup>E</sup>  
01.03.2013