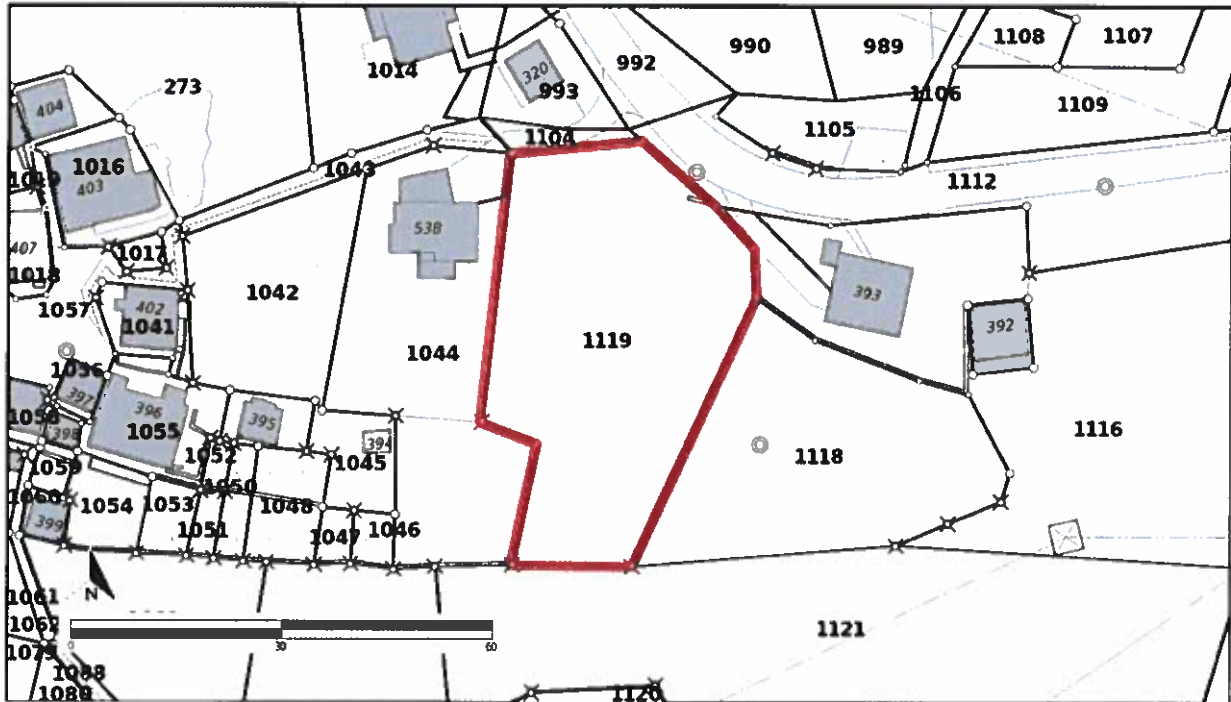


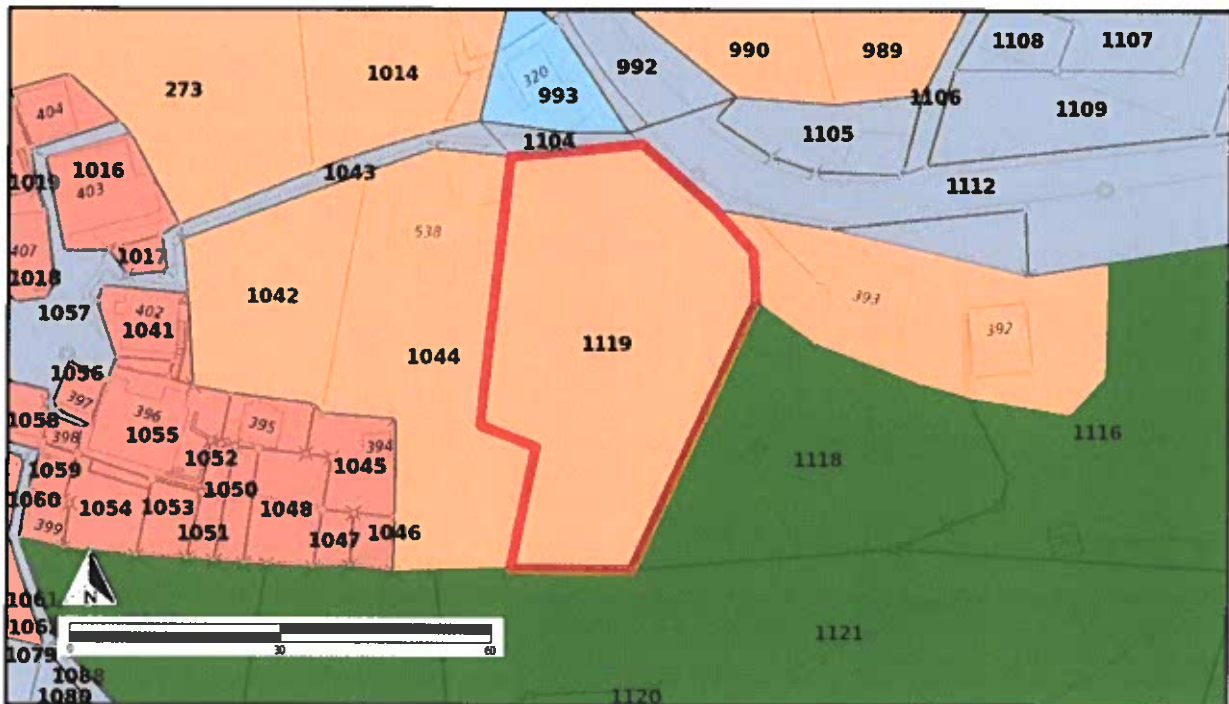
# Auszug aus dem Kataster der öffentlich-rechtlichen Eigentumsbeschränkungen (ÖREB-Kataster)



Grundstück-Nr.	1119
Grundstückart	Liegenschaft
E-GRID	CH295248623061
Gemeinde	Baltschieder (6281)
Sektor	
Fläche	1685 m <sup>2</sup>
Stand der amtlichen Vermessung	01.10.2024
<b>Auszugsnummer</b>	<b>14a00381-cdb2-421e-be8a-3fc44faa458e</b>
Erstellungsdatum des Auszugs	02.10.2024
Katasterverantwortliche Stelle	Dienststelle für Geoinformation Rue du Scex 4 1950 Sion <a href="https://geo.vs.ch">https://geo.vs.ch</a>

# Nutzungsplanung (kantonal/kommunal)

In Kraft



	Typ	Fläche	Anteil
<b>Legende beteiligter Objekte</b>	Wohnzone W2 (3)	1685 m <sup>2</sup>	100.0 %
<b>Übrige Legende (Im sichtbaren Bereich)</b>	Bestockte Fläche (84)		
	Landwirtschaftszone 2. Priorität (61)		
	Dorfzone (1)		
	Verkehr innerhalb der Bauzone (51)		
	Verkehrszone innerhalb der Bauzonen (51)		
	übriges Gemeindegebiet (Felsen, Öden, etc.) (92)		
	Übriges Gemeindegebiet (92)		

## Rechtsvorschriften

Staatsratsentscheid DECCE 1 (18.01.2017)

[https://www.vs.ch/documents/17311/4405482/20170118\\_balt\\_decce.pdf/5a453653-a765-46d1-b476-281a2fd88d4f](https://www.vs.ch/documents/17311/4405482/20170118_balt_decce.pdf/5a453653-a765-46d1-b476-281a2fd88d4f)

Änderung des Zonennutzungsplanes MPAZ 43 (18.01.2017)

[https://www.vs.ch/documents/17311/4405482/20170118\\_balt\\_mpaз\\_2000.pdf/f2dcf335-2723-4d8b-ad73-3bc8210e2ba2](https://www.vs.ch/documents/17311/4405482/20170118_balt_mpaз_2000.pdf/f2dcf335-2723-4d8b-ad73-3bc8210e2ba2)

