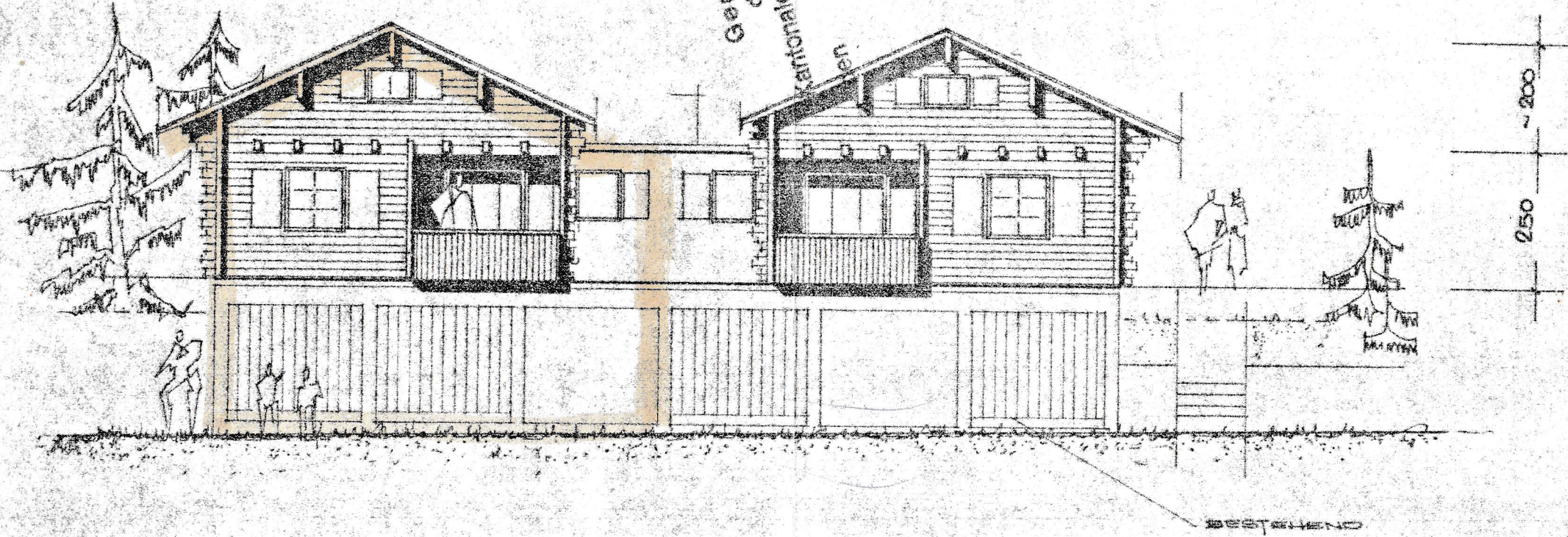
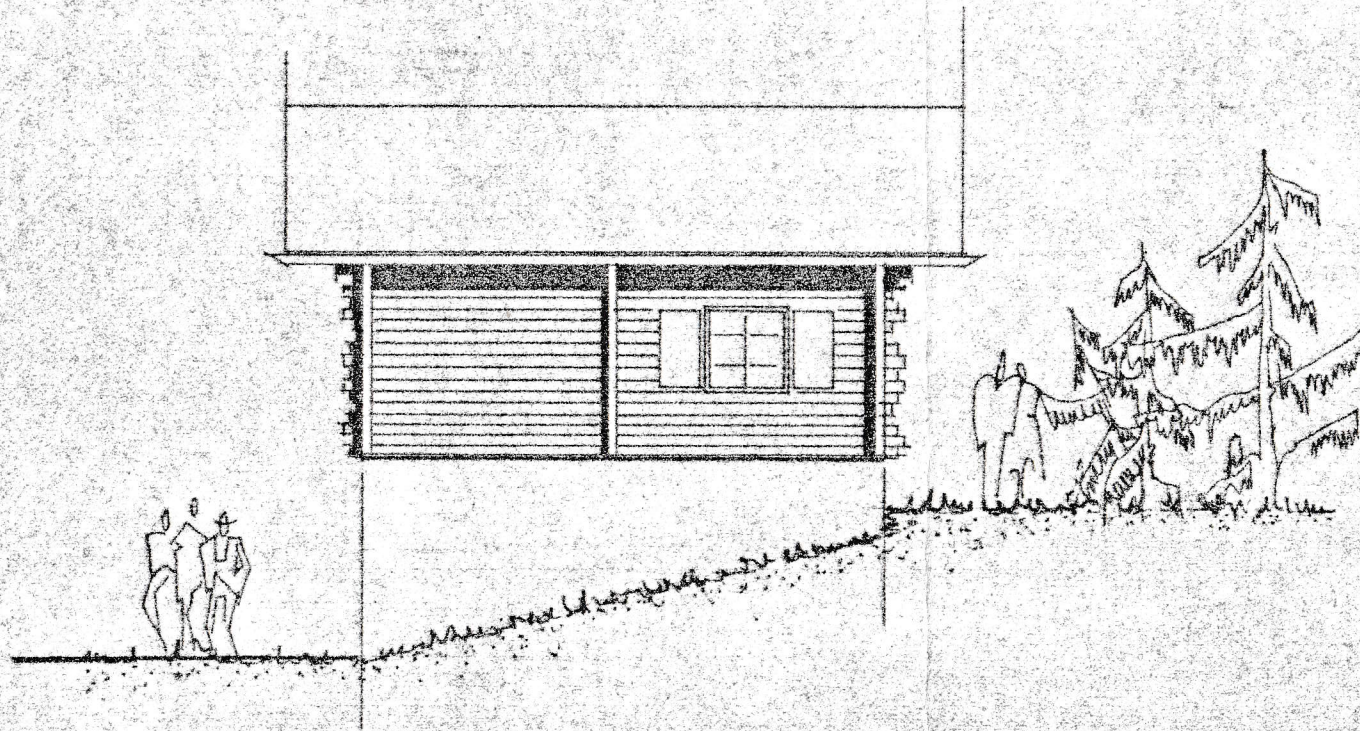


Genehmigt
 durch die
 kantonale Baukommission
 1919



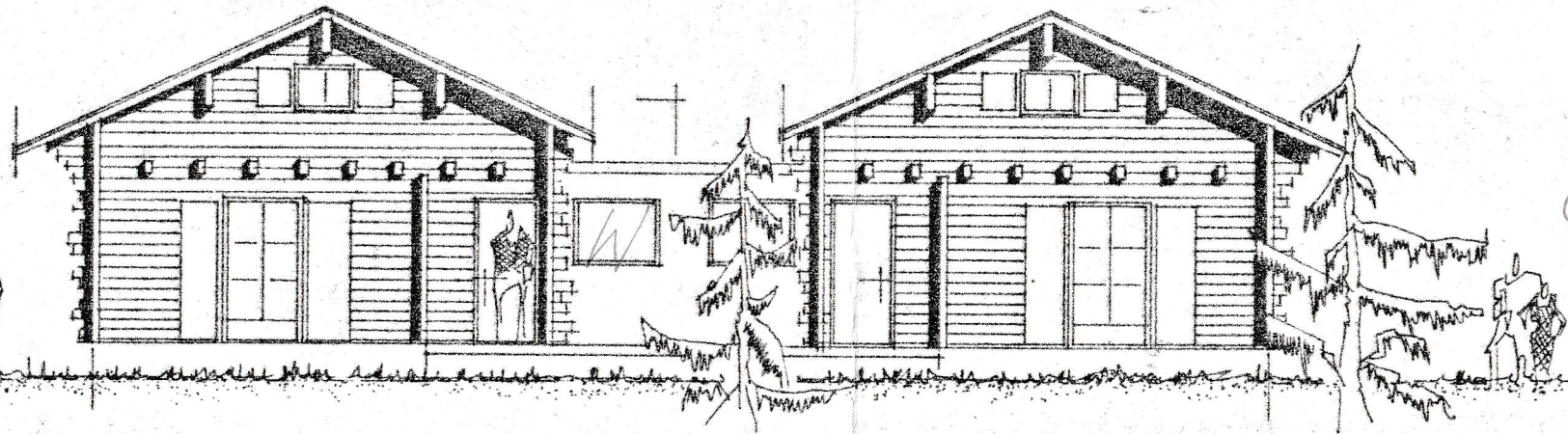
NORDANSICHTEN

PROJEKT	AUFSTOCKUNG 2 CHALETS IN UNTEREMS
BAUHERR	RAYMOND AMACKER, UNTEREMS
ANSICHTEN	MST. 1:100 4.2.70 <i>Hyler</i>



Ost- und Westansicht

PROJEKT	AUFSTOCKUNG 2 CHALETS IN UNTEREMS
BAUHERR	RAYMOND AMACKER, UNTEREMS
ANSICHT	MST. 1:100 4.2.70 <i>Handwritten signature</i>



SÜDANSICHTEN

PROJEKT	AUFSTOCKUNG 2 CHALETS IN UNTEREMS
BAUHERR	RAYMOND AMACKER, UNTEREMS
	ANSICHTEN: MST. 1:100 4.2.70 <i>H. H.</i>

PROJEKT AUFSTOCKUNG 2 CHALETS IN UNTEREMS
 BAUREIS
 RAYMOND AMACKER / UNTEREMS
 GELANDEISS MST. 1:100 A.2.70 *offen*

- LEGENDE :
- 1 ERDUNG
 - 2 TALE - ESSRAUM
 - 3 KOCHNISCHE
 - 4 TOILETTE
 - 5 ZIMMER
 - 6 ZIMMER
 - 7 LOGGIA

